

马来西亚全国各地现有华小创校周年数统计（2026年3月）

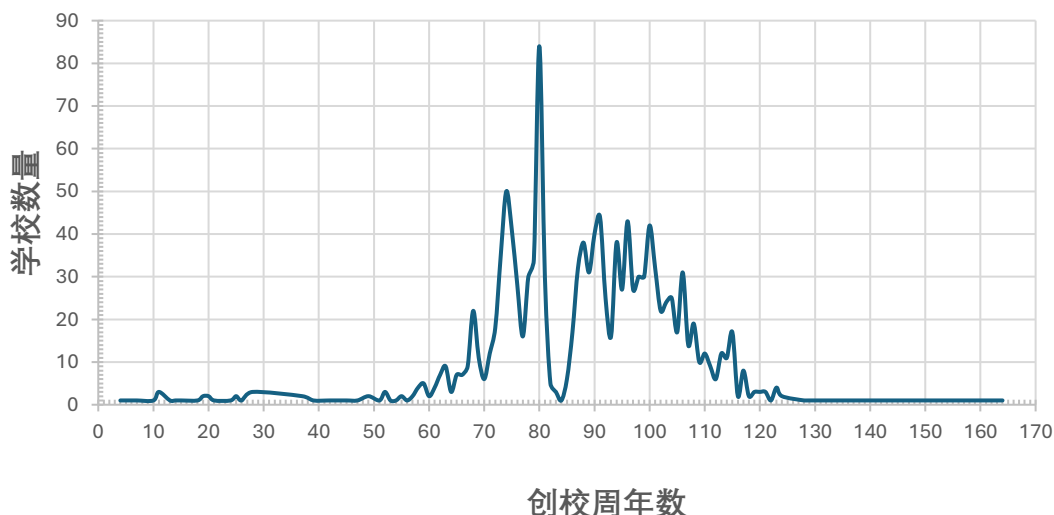
董总资料与档案局 沈天奇整理

资料来源：董总资料与档案局资料库、教育部 2026年3月31日教育基本信息和学校名单。

| 创校周年数 | 学校数量 | | | | | | | | | | | | | | | 合计 | 比率 |
|-----------|--------------|--------------|--------------|--------------|--------------|--------------|--------------|--------------|--------------|--------------|--------------|--------------|--------------|---------------|--------------|--------------|---------------|
| | 玻璃市 | 吉打 | 檳城 | 霹靂 | 雪兰莪 | 吉隆坡 | 森美兰 | 马六甲 | 柔佛 | 吉兰丹 | 登嘉楼 | 彭亨 | 沙巴 | 纳闽 | 砂拉越 | | |
| 1-9 | | | | | 1 | | | | 1 | | | 1 | | | | 3 | 0.23 |
| 10-19 | | | | | 5 | 2 | | | 1 | 1 | | | | | 1 | 10 | 0.77 |
| 20-29 | | | | | 4 | | | | 3 | | | | | | 3 | 10 | 0.77 |
| 30-39 | | | | | 1 | 1 | | | | | | 1 | | | | 3 | 0.23 |
| 40-49 | | 1 | 1 | | 1 | 1 | | 1 | | | | | | | 5 | 0.38 | |
| 50-59 | | 1 | | | 5 | | 1 | | 5 | | | | | 2 | 5 | 20 | 1.53 |
| 60-69 | | 4 | 4 | 6 | | 1 | 3 | 1 | 21 | 1 | | 11 | 10 | | 19 | 81 | 6.21 |
| 70-79 | | 7 | 10 | 48 | 28 | 12 | 24 | 17 | 36 | 3 | 2 | 27 | 15 | | 41 | 270 | 20.71 |
| 80-89 | 2 | 12 | 16 | 26 | 15 | 4 | 13 | 17 | 55 | 4 | 3 | 11 | 19 | | 50 | 247 | 18.94 |
| 90-99 | 2 | 34 | 24 | 43 | 31 | 7 | 17 | 17 | 55 | 3 | 2 | 13 | 20 | | 52 | 320 | 24.54 |
| 100-109 | 4 | 23 | 23 | 40 | 18 | 6 | 18 | 11 | 35 | 2 | 2 | 7 | 11 | 1 | 35 | 236 | 18.10 |
| 110-119 | 2 | 7 | 9 | 20 | 7 | 7 | 5 | 1 | 6 | 1 | 1 | 3 | 3 | 1 | 9 | 82 | 6.29 |
| 120-129 | | | 3 | 1 | 1 | 1 | | | | | | 1 | 3 | | 5 | 15 | 1.15 |
| 130-139 | | | | | | | | | | | | | | | | 0 | 0.00 |
| 140-149 | | | | | | | | | | | | | | | | 0 | 0.00 |
| 150-159 | | | | | | | | | | | | | | | 1 | 1 | 0.08 |
| 160-164 | | | | | | | | | | | | | | | 1 | 1 | 0.08 |
| 合计 | 10 | 89 | 90 | 185 | 117 | 42 | 81 | 65 | 218 | 15 | 10 | 75 | 83 | 2 | 222 | 1,304 | 100.00 |
| 1-99 | 4 | 59 | 55 | 124 | 91 | 28 | 58 | 53 | 177 | 12 | 7 | 64 | 66 | | 171 | 969 | 74.31 |
| ≥100 | 6 | 30 | 35 | 61 | 26 | 14 | 23 | 12 | 41 | 3 | 3 | 11 | 17 | 2 | 51 | 335 | 25.69 |
| 比率 | 60.00 | 33.71 | 38.89 | 32.97 | 22.22 | 33.33 | 28.40 | 18.46 | 18.81 | 20.00 | 30.00 | 14.67 | 20.48 | 100.00 | 22.97 | 25.69 | |
| 1-49 | | 1 | 1 | | 12 | 4 | | 1 | 5 | 1 | | 2 | | | 4 | 31 | 2.38 |
| 50-99 | 4 | 58 | 54 | 124 | 79 | 24 | 58 | 52 | 172 | 11 | 7 | 62 | 66 | | 167 | 938 | 71.93 |
| 100-149 | 6 | 30 | 35 | 61 | 26 | 14 | 23 | 12 | 41 | 3 | 3 | 11 | 17 | 2 | 49 | 333 | 25.54 |
| 150-164 | | | | | | | | | | | | | | | 2 | 2 | 0.15 |

资料来源：董总资料与档案局资料库；教育部 2026年3月31日教育基本信息和学校名单。

注：空格子的数值为零（0），不填写入格子，以方便看析分布形态。



马来西亚全国现有华小创校周年数分布图（2026年3月）

马来西亚全国各地现有华小创校周年数分布 (2026年3月)

| 创校周年数 | 学校数量 | | | | | | | | | | | | | | | 合计 | 比率 |
|-------|------|----|----|----|-----|-----|-----|-----|----|-----|-----|----|----|----|-----|----|------|
| | 玻璃市 | 吉打 | 檳城 | 霹靂 | 雪兰莪 | 吉隆坡 | 森美兰 | 马六甲 | 柔佛 | 吉兰丹 | 登嘉楼 | 彭亨 | 沙巴 | 纳闽 | 砂拉越 | | |
| 4 | | | | | | | | | 1 | | | | | | | 1 | 0.08 |
| 5 | | | | | 1 | | | | | | | | | | | 1 | 0.08 |
| 7 | | | | | | | | | | | | 1 | | | | 1 | 0.08 |
| 10 | | | | | 1 | | | | | | | | | | | 1 | 0.08 |
| 11 | | | | | 1 | 1 | | | 1 | | | | | | | 3 | 0.23 |
| 13 | | | | | 1 | | | | | | | | | | | 1 | 0.08 |
| 14 | | | | | 1 | | | | | | | | | | | 1 | 0.08 |
| 15 | | | | | | | | | | 1 | | | | | | 1 | 0.08 |
| 18 | | | | | | | | | | | | | | | 1 | 1 | 0.08 |
| 19 | | | | | 1 | 1 | | | | | | | | | | 2 | 0.15 |
| 20 | | | | | 1 | | | | | | | | | | 1 | 2 | 0.15 |
| 21 | | | | | 1 | | | | | | | | | | | 1 | 0.08 |
| 24 | | | | | 1 | | | | | | | | | | | 1 | 0.08 |
| 25 | | | | | | | | | 2 | | | | | | | 2 | 0.15 |
| 26 | | | | | 1 | | | | | | | | | | | 1 | 0.08 |
| 28 | | | | | | | | | 1 | | | | | | 2 | 3 | 0.23 |
| 37 | | | | | 1 | 1 | | | | | | | | | | 2 | 0.15 |
| 39 | | | | | | | | | | | | 1 | | | | 1 | 0.08 |
| 42 | | | 1 | | | | | | | | | | | | | 1 | 0.08 |
| 45 | | 1 | | | | | | | | | | | | | | 1 | 0.08 |
| 47 | | | | | | | | 1 | | | | | | | | 1 | 0.08 |
| 49 | | | | | 1 | 1 | | | | | | | | | | 2 | 0.15 |
| 51 | | | | | | | | | 1 | | | | | | | 1 | 0.08 |
| 52 | | | | | 2 | | | | | | | | | | 1 | 3 | 0.23 |
| 53 | | | | | | | | | 1 | | | | | | | 1 | 0.08 |
| 54 | | 1 | | | | | | | | | | | | | | 1 | 0.08 |
| 55 | | | | | | | 1 | | | | | | | | 1 | 2 | 0.15 |
| 56 | | | | | | | | | | | | | | | 1 | 1 | 0.08 |
| 57 | | | | | 1 | | | | | | | | | | 1 | 2 | 0.15 |
| 58 | | | | | 1 | | | | 2 | | | | 1 | | | 4 | 0.31 |
| 59 | | | | 1 | 1 | | | | 1 | | | | 1 | | 1 | 5 | 0.38 |
| 60 | | | | 1 | | | | | | | | | | | 1 | 2 | 0.15 |
| 61 | | | 1 | 2 | | | | | | | | 1 | | | | 4 | 0.31 |
| 62 | | | 1 | | | | | | 2 | | | 2 | | | 2 | 7 | 0.54 |
| 63 | | | | | | | | | 6 | | | 1 | | | 2 | 9 | 0.69 |
| 64 | | | | 2 | | | | | 1 | | | | | | | 3 | 0.23 |
| 65 | | | | | | | | 1 | | | | 1 | 3 | | 2 | 7 | 0.54 |
| 66 | | | | | | 1 | 1 | | | | | 2 | 2 | | 1 | 7 | 0.54 |
| 67 | | | | 1 | | | 1 | | | 1 | | | 2 | | 4 | 9 | 0.69 |
| 68 | | 4 | 1 | | | | | | 9 | | | 3 | 1 | | 4 | 22 | 1.69 |
| 69 | | | 1 | | | | 1 | | 3 | | | 1 | 2 | | 3 | 11 | 0.84 |
| 70 | | | 1 | | | | 2 | | 1 | | | 2 | | | | 6 | 0.46 |
| 71 | | | | | 1 | | 1 | | 2 | 1 | | 4 | | | 3 | 12 | 0.92 |
| 72 | | 2 | 3 | 2 | 2 | 1 | 1 | 1 | 2 | | | | | | 4 | 18 | 1.38 |
| 73 | | 2 | 2 | 5 | 1 | 1 | 3 | 3 | 5 | 1 | | 3 | 1 | | 8 | 35 | 2.68 |
| 74 | | 1 | 2 | 16 | 6 | 1 | 4 | 2 | 4 | | 1 | 5 | 2 | | 6 | 5 | 3.83 |
| 75 | | | 1 | 14 | 3 | 3 | 2 | 2 | 6 | | 1 | 5 | 1 | | 3 | 41 | 3.14 |
| 76 | | 1 | 1 | 3 | 4 | | 4 | 2 | 4 | | | 3 | 1 | | 5 | 28 | 2.15 |
| 77 | | | | 3 | | 2 | | 3 | 3 | 1 | | 1 | 2 | | 1 | 16 | 1.23 |
| 78 | | 1 | | 4 | 3 | 2 | 3 | 1 | 4 | | | 2 | 5 | | 5 | 3 | 2.30 |
| 79 | | | | 1 | 8 | 2 | 4 | 3 | 5 | | | 2 | 3 | | 6 | 34 | 2.61 |
| 80 | 1 | 5 | 4 | 11 | 3 | 2 | 4 | 5 | 15 | | 1 | 4 | 10 | | 19 | 84 | 6.44 |
| 81 | | 1 | 3 | 3 | 1 | | 2 | 3 | 8 | | | 2 | | | 7 | 30 | 2.30 |
| 82 | | | | 2 | | | | | 2 | | | | | | 1 | 5 | 0.38 |
| 83 | | | | | 1 | | | | | | | | 1 | | 1 | 3 | 0.23 |
| 84 | | | | | | | | | | | | | 1 | | | 1 | 0.08 |
| 85 | | | | 1 | | | | | 2 | | | | 1 | | 2 | 6 | 0.46 |

| 创校 周年数 | 学校数量 | | | | | | | | | | | | | | | 合计 | 比率 |
|-----------|------|----|----|-----|-----|-----|-----|-----|-----|-----|-----|----|----|----|-----|------|--------|
| | 玻璃市 | 吉打 | 檳城 | 霹靂 | 雪兰莪 | 吉隆坡 | 森美兰 | 马六甲 | 柔佛 | 吉兰丹 | 登嘉楼 | 彭亨 | 沙巴 | 纳闽 | 砂拉越 | | |
| 86 | | 1 | 3 | 2 | 1 | | 2 | | 3 | | | 1 | 1 | | 3 | 17 | 1.30 |
| 87 | 1 | 1 | 1 | 4 | 3 | | | 2 | 8 | 3 | 1 | 1 | 1 | | 6 | 32 | 2.45 |
| 88 | | 2 | 3 | 1 | 2 | 2 | 3 | 4 | 9 | | | 2 | 2 | | 8 | 38 | 2.91 |
| 89 | | 2 | 2 | 2 | 4 | | 2 | 3 | 8 | 1 | 1 | 1 | 2 | | 3 | 31 | 2.38 |
| 90 | 1 | 2 | 4 | 4 | 7 | 1 | 4 | 2 | 6 | | | 3 | 1 | | 5 | 40 | 3.07 |
| 91 | | 2 | 5 | 8 | 2 | 1 | 2 | 2 | 12 | | | 1 | 2 | | 7 | 44 | 3.37 |
| 92 | | 3 | 3 | 5 | 6 | | 1 | 2 | 1 | 1 | | 1 | | | 2 | 25 | 1.92 |
| 93 | | 1 | 1 | | 1 | | 2 | | 3 | | | | 1 | | 7 | 16 | 1.23 |
| 94 | | 4 | 2 | 5 | 2 | | 2 | 2 | 8 | | | 1 | 3 | | 9 | 38 | 2.91 |
| 95 | | 3 | 2 | 4 | 3 | | | 2 | 6 | | | 2 | | | 5 | 27 | 2.07 |
| 96 | | 6 | 4 | 5 | 5 | 1 | 4 | 2 | 6 | | 1 | | 6 | | 3 | 43 | 3.30 |
| 97 | | 6 | | 4 | 2 | 2 | | 1 | 4 | | | 1 | 2 | | 5 | 27 | 2.07 |
| 98 | | 3 | 2 | 3 | 1 | 1 | 1 | 4 | 3 | 2 | 1 | 1 | 2 | | 6 | 30 | 2.30 |
| 99 | 1 | 4 | 1 | 5 | 2 | 1 | 1 | | 6 | | | 3 | 3 | | 3 | 30 | 2.30 |
| 100 | 2 | 3 | 1 | 7 | 2 | | 7 | 1 | 5 | 1 | 1 | 2 | 1 | | 9 | 42 | 3.22 |
| 101 | | 3 | 3 | 7 | 2 | 2 | 3 | 2 | 5 | | | 1 | 1 | | 3 | 32 | 2.45 |
| 102 | 1 | | 2 | 5 | 2 | | 1 | 1 | 5 | | | | | 1 | 4 | 22 | 1.69 |
| 103 | | 4 | 3 | 4 | 2 | | 1 | 1 | 5 | | 1 | | 1 | | 2 | 24 | 1.84 |
| 104 | | 3 | 2 | 4 | 1 | 1 | | 4 | 3 | | | 2 | 2 | | 3 | 25 | 1.92 |
| 105 | 1 | 3 | 3 | 1 | 1 | | 1 | 1 | 3 | | | | 2 | | 1 | 17 | 1.30 |
| 106 | | 3 | 3 | 4 | 4 | | 2 | | 4 | | | 1 | 2 | | 8 | 31 | 2.38 |
| 107 | | 1 | 3 | 4 | 2 | 1 | 1 | | | | | | | | 2 | 14 | 1.07 |
| 108 | | 3 | 2 | 3 | 2 | 1 | 2 | | 3 | 1 | | 1 | | | 1 | 19 | 1.46 |
| 109 | | | 1 | 1 | | 1 | | 1 | 2 | | | | 2 | | 2 | 10 | 0.77 |
| 110 | | 2 | | 1 | 2 | 1 | | | | 1 | | 1 | | | 4 | 12 | 0.92 |
| 111 | | | | 1 | 1 | | 1 | | 2 | | 1 | | 2 | | 1 | 9 | 0.69 |
| 112 | | | 1 | 2 | | | 1 | | 1 | | | | | | 1 | 6 | 0.46 |
| 113 | | | 1 | 4 | | 1 | 2 | 1 | 1 | | | 1 | | | 1 | 12 | 0.92 |
| 114 | | 2 | | 4 | 1 | | | | 1 | | | | 1 | 1 | 1 | 11 | 0.84 |
| 115 | 2 | 3 | 3 | 5 | 1 | | 1 | | 1 | | | | | | 1 | 17 | 1.30 |
| 116 | | | | 1 | 1 | | | | | | | | | | | 2 | 0.15 |
| 117 | | | 3 | | 1 | 4 | | | | | | | | | | 8 | 0.61 |
| 118 | | | 1 | | | 1 | | | | | | | | | | 2 | 0.15 |
| 119 | | | | 2 | | | | | | | | 1 | | | | 3 | 0.23 |
| 120 | | | 1 | | 1 | 1 | | | | | | | | | | 3 | 0.23 |
| 121 | | | | | | | | | | | | 1 | 1 | | 1 | 3 | 0.23 |
| 122 | | | 1 | | | | | | | | | | | | | 1 | 0.08 |
| 123 | | | | | | | | | | | | | 2 | | 2 | 4 | 0.31 |
| 124 | | | | 1 | | | | | | | | | | | 1 | 2 | 0.15 |
| 128 | | | | | | | | | | | | | | | 1 | 1 | 0.08 |
| 129 | | | 1 | | | | | | | | | | | | | 1 | 0.08 |
| 156 | | | | | | | | | | | | | | | 1 | 1 | 0.08 |
| 164 | | | | | | | | | | | | | | | 1 | 1 | 0.08 |
| 合计 | 10 | 89 | 90 | 185 | 117 | 42 | 81 | 65 | 218 | 15 | 10 | 75 | 83 | 2 | 222 | 1304 | 100.00 |

资料来源：董总资料与档案局资料库；教育部 2026 年 3 月 31 日教育基本信息和学校名单。

注：空格子的数值为零（0），不填写入格子，以方便看析分布形态。

马来西亚全国各地创校达 100 周年及以上的华小名单 (2026 年 3 月)

| 序 | 学校编号 | 校名和地点 | 创校年份 | 创校周年数 | 城乡地区 | 学校津贴类别 | 学校等级 | 学生人数 | | | | 教师人数 |
|-----|---------|-------------------|------|-------|------|--------|------|------|--------------|-----|------|------|
| | | | | | | | | 学前班 | 普通班 1至6年级 | 特殊班 | 合计 | |
| 1. | ABC0050 | 霹雳亚亦君令新村平乐华小 | 1926 | 100 | 乡 | 半津 | C | 12 | 52 | 0 | 64 | 16 |
| 2. | ABC0057 | 霹雳打巴律新村培正华小 | 1926 | 100 | 乡 | 半津 | C | 0 | 31 | 0 | 31 | 12 |
| 3. | ABC2122 | 霹雳珠宝镇市区培正华小 | 1926 | 100 | 城 | 半津 | B | 0 | 198 | 0 | 198 | 24 |
| 4. | ABC6085 | 霹雳十八丁渔村培英华小 | 1926 | 100 | 乡 | 半津 | B | 32 | 193 | 0 | 225 | 27 |
| 5. | ABC9005 | 霹雳双溪古月新村应新华小 | 1926 | 100 | 城 | 半津 | B | 31 | 175 | 0 | 206 | 26 |
| 6. | ABCA003 | 霹雳仕林河新村菁华华小 | 1926 | 100 | 城 | 全津 | B | 35 | 127 | 0 | 162 | 16 |
| 7. | ABCB001 | 霹雳半港仁拿打养成华小 | 1926 | 100 | 乡 | 半津 | B | 24 | 138 | 0 | 162 | 19 |
| 8. | BBC0054 | 雪兰莪加埔树人华小 | 1926 | 100 | 城 | 半津 | B | 0 | 463 | 52 | 515 | 39 |
| 9. | BBC3043 | 雪兰莪而榄培智华小 | 1926 | 100 | 乡 | 半津 | C | 0 | 35 | 0 | 35 | 10 |
| 10. | CBC4046 | 彭亨关丹米昔拉公民华小 | 1926 | 100 | 乡 | 全津 | B | 25 | 463 | 0 | 488 | 32 |
| 11. | CBC5064 | 彭亨北根中华华小 | 1926 | 100 | 城 | 半津 | B | 25 | 211 | 0 | 236 | 19 |
| 12. | DBC7401 | 吉兰丹瓜拉吉赖育才华小 | 1926 | 100 | 城 | 半津 | B | 0 | 260 | 0 | 260 | 26 |
| 13. | JBC2018 | 柔佛居銮巴罗新村巴罗华小 | 1926 | 100 | 乡 | 全津 | B | 37 | 201 | 0 | 238 | 22 |
| 14. | JBC5009 | 柔佛麻坡巴力瓜哇真光华育华小 | 1926 | 100 | 乡 | 半津 | B | 0 | 227 | 12 | 239 | 27 |
| 15. | JBC6008 | 柔佛笨珍龟咯港脚耕文华小 | 1926 | 100 | 乡 | 半津 | C | 15 | 93 | 0 | 108 | 16 |
| 16. | JBC6021 | 柔佛笨珍龟桥修文华小 | 1926 | 100 | 乡 | 半津 | C | 0 | 20 | 0 | 20 | 7 |
| 17. | JBC7007 | 柔佛昔加末利民达新村利民达华小一校 | 1926 | 100 | 城 | 全津 | B | 25 | 219 | 7 | 251 | 26 |
| 18. | KBC0043 | 吉打华玲高拉吉底华小 | 1926 | 100 | 乡 | 全津 | B | 25 | 120 | 0 | 145 | 15 |
| 19. | KBC5032 | 吉打麻不來益智华小 | 1926 | 100 | 乡 | 半津 | C | 0 | 20 | 0 | 20 | 8 |
| 20. | KBC6018 | 吉打浮罗交怡刀央港口明南华小 | 1926 | 100 | 乡 | 半津 | C | 0 | 86 | 0 | 86 | 12 |
| 21. | MBC1035 | 马六甲巴登马六甲侨南华小 | 1926 | 100 | 乡 | 半津 | C | 12 | 46 | 0 | 58 | 15 |
| 22. | NBC0017 | 森美兰瓜拉格拉旺育华华小 | 1926 | 100 | 乡 | 半津 | C | 0 | 84 | 0 | 84 | 17 |
| 23. | NBC1051 | 森美兰柔河育才华小 | 1926 | 100 | 乡 | 半津 | C | 0 | 28 | 0 | 28 | 11 |
| 24. | NBC4045 | 森美兰芙蓉市区李三路三民华小 | 1926 | 100 | 城 | 半津 | B | 23 | 115 | 31 | 169 | 21 |
| 25. | NBC4054 | 森美兰芙蓉万茂新村华小 | 1926 | 100 | 城 | 全津 | B | 25 | 380 | 16 | 421 | 32 |
| 26. | NBC4057 | 森美兰拉务民兴华小 | 1926 | 100 | 乡 | 半津 | C | 0 | 38 | 0 | 38 | 11 |
| 27. | NBC5026 | 森美兰亚逸昆宁华小 | 1926 | 100 | 乡 | 全津 | C | 6 | 37 | 0 | 43 | 13 |
| 28. | NBC6006 | 森美兰仁保县阿逸依淡中华华小 | 1926 | 100 | 乡 | 半津 | C | 0 | 11 | 0 | 11 | 10 |
| 29. | PBC3026 | 檳城浮罗文丁大同华小 | 1926 | 100 | 乡 | 半津 | C | 0 | 70 | 0 | 70 | 11 |
| 30. | RBC0045 | 玻璃市亚娄华益华小 | 1926 | 100 | 城 | 半津 | B | 25 | 195 | 0 | 220 | 26 |
| 31. | RBC0048 | 玻璃市巴东勿刹华小 | 1926 | 100 | 乡 | 全津 | B | 24 | 131 | 0 | 155 | 17 |
| 32. | TBC1032 | 登嘉楼龙运光华华小 | 1926 | 100 | 城 | 半津 | C | 0 | 124 | 0 | 124 | 15 |
| 33. | XCC6027 | 沙巴保佛镇市区公民华小 | 1926 | 100 | 城 | 半津 | B | 0 | 546 | 0 | 546 | 35 |
| 34. | YBC6103 | 砂拉越泗里街芦勃港泗芦华小 | 1926 | 100 | 乡 | 全津 | C | 9 | 35 | 0 | 44 | 14 |
| 35. | YCC1311 | 砂拉越古晋水塘路中华公学 | 1926 | 100 | 乡 | 半津 | C | 30 | 74 | 0 | 104 | 14 |
| 36. | YCC2301 | 砂拉越英吉利里中华公学 | 1926 | 100 | 乡 | 半津 | B | 20 | 216 | 0 | 236 | 26 |
| 37. | YCC3108 | 砂拉越诗巫育德华小 | 1926 | 100 | 城 | 半津 | B | 71 | 206 | 65 | 342 | 40 |
| 38. | YCC3212 | 砂拉越诗巫浮罗加拉知汉光华小 | 1926 | 100 | 乡 | 半津 | C | 0 | 10 | 0 | 10 | 8 |
| 39. | YCC4302 | 砂拉越马鲁帝中华华小 | 1926 | 100 | 乡 | 半津 | B | 25 | 188 | 0 | 213 | 19 |
| 40. | YCC7301 | 砂拉越桑坡兴华华小 | 1926 | 100 | 乡 | 半津 | B | 24 | 205 | 0 | 229 | 19 |
| 41. | YCC8104 | 砂拉越三密中华公学 | 1926 | 100 | 乡 | 半津 | C | 14 | 61 | 0 | 75 | 14 |
| 42. | YCC9201 | 砂拉越达岛中华公学 | 1926 | 100 | 乡 | 半津 | B | 0 | 292 | 0 | 292 | 25 |
| 43. | ABC1059 | 霹雳实兆远新光国民华小 | 1925 | 101 | 乡 | 半津 | C | 0 | 60 | 0 | 60 | 12 |
| 44. | ABC2105 | 霹雳珠宝佳邦园培南华小 | 1925 | 101 | 城 | 半津 | A | 0 | 1163 | 0 | 1163 | 76 |
| 45. | ABC2129 | 霹雳甲板新村甲板华小 | 1925 | 101 | 乡 | 半津 | C | 0 | 29 | 0 | 29 | 10 |
| 46. | ABC2132 | 霹雳埔地巴力路埔地华小 | 1925 | 101 | 乡 | 半津 | C | 0 | 43 | 0 | 43 | 11 |
| 47. | ABC2133 | 霹雳端洛中华华小 | 1925 | 101 | 乡 | 半津 | C | 0 | 73 | 0 | 73 | 14 |
| 48. | ABC4100 | 霹雳宁罗新村时化华小 | 1925 | 101 | 乡 | 半津 | C | 13 | 50 | 0 | 63 | 12 |
| 49. | ABC7040 | 霹雳宜力市区中华华小 | 1925 | 101 | 城 | 全津 | B | 33 | 142 | 0 | 175 | 20 |
| 50. | BBC3034 | 雪兰莪瓜雪益智华小 | 1925 | 101 | 城 | 全津 | B | 47 | 286 | 0 | 333 | 27 |
| 51. | BBC4043 | 雪兰莪呀吃十四哩华小 | 1925 | 101 | 乡 | 全津 | B | 0 | 156 | 0 | 156 | 16 |
| 52. | CBCA084 | 彭亨明加叻新中正华小 | 1925 | 101 | 乡 | 半津 | C | 19 | 94 | 0 | 113 | 14 |
| 53. | JBC0032 | 柔佛峇株巴辖峇眼同正华小 | 1925 | 101 | 乡 | 半津 | C | 0 | 48 | 0 | 48 | 12 |
| 54. | JBC1013 | 柔佛新山淡杯丹柏华小 | 1925 | 101 | 城 | 全津 | B | 25 | 470 | 19 | 514 | 36 |
| 55. | JBC5053 | 柔佛麻坡二南内育英华小 | 1925 | 101 | 乡 | 半津 | B | 0 | 165 | 0 | 165 | 14 |
| 56. | JBC6022 | 柔佛笨珍笨珍大同华小 | 1925 | 101 | 城 | 半津 | B | 10 | 222 | 0 | 232 | 23 |
| 57. | JBC9006 | 柔佛东甲双溪申洛中华华小 | 1925 | 101 | 乡 | 半津 | C | 0 | 103 | 0 | 103 | 13 |

| 序 | 学校编号 | 校名和地点 | 创校年份 | 创校周年数 | 城乡地区 | 学校津贴类别 | 学校等级 | 学生人数 | | | | 教师人数 |
|------|---------|--------------------|------|-------|------|--------|------|------|--------------|-----|------|------|
| | | | | | | | | 学前班 | 普通班 1至6年级 | 特殊班 | 合计 | |
| 58. | KBC2113 | 吉打十字港六哩益群华小 | 1925 | 101 | 乡 | 半津 | C | 18 | 118 | 0 | 136 | 16 |
| 59. | KBC7019 | 吉打瓜拉尼浪高华华小 | 1925 | 101 | 城 | 半津 | B | 25 | 134 | 0 | 159 | 13 |
| 60. | KBCA114 | 吉打武吉茹嫩如嫩华小 | 1925 | 101 | 乡 | 半津 | C | 0 | 37 | 0 | 37 | 11 |
| 61. | MBC0058 | 马六甲瓜拉双溪峇汝育新华小 | 1925 | 101 | 城 | 半津 | C | 25 | 80 | 0 | 105 | 15 |
| 62. | MBC2073 | 马六甲巴也隆布培华华小 | 1925 | 101 | 城 | 全津 | B | 24 | 234 | 0 | 258 | 21 |
| 63. | NBC3027 | 森美兰林茂育华华小 | 1925 | 101 | 城 | 全津 | C | 25 | 106 | 0 | 131 | 17 |
| 64. | NBC4046 | 森美兰芙蓉市区敦依斯迈医生路培华华小 | 1925 | 101 | 城 | 半津 | B | 0 | 388 | 0 | 388 | 28 |
| 65. | NBC6002 | 森美兰马口市区启文华小 | 1925 | 101 | 城 | 全津 | B | 0 | 594 | 0 | 594 | 38 |
| 66. | PBC3018 | 檳城浮罗勿洞华小 | 1925 | 101 | 乡 | 半津 | C | 0 | 42 | 0 | 42 | 12 |
| 67. | PBC3023 | 檳城美湖培英华小 | 1925 | 101 | 乡 | 半津 | C | 0 | 53 | 0 | 53 | 12 |
| 68. | PBC4013 | 檳城威南新邦安拔珍珠城文明华小 | 1925 | 101 | 城 | 半津 | A | 0 | 1231 | 0 | 1231 | 73 |
| 69. | WBC0117 | 吉隆坡安邦路中华女校 | 1925 | 101 | 城 | 半津 | B | 25 | 793 | 0 | 818 | 47 |
| 70. | WBC0122 | 吉隆坡蕉赖大同花园燕美华小 | 1925 | 101 | 城 | 半津 | A | 0 | 1356 | 0 | 1356 | 62 |
| 71. | XCC1305 | 沙巴丹南镇市区中华华小 | 1925 | 101 | 城 | 半津 | B | 50 | 305 | 0 | 355 | 25 |
| 72. | YCC1107 | 砂拉越石隆门新尧湾中华公学 | 1925 | 101 | 乡 | 半津 | B | 50 | 177 | 0 | 227 | 23 |
| 73. | YCC2401 | 砂拉越木中镇市区中华公学 | 1925 | 101 | 城 | 半津 | B | 74 | 336 | 0 | 410 | 27 |
| 74. | YCC3231 | 砂拉越诗巫下游木桂兰坡培英华小 | 1925 | 101 | 乡 | 半津 | C | 0 | 15 | 0 | 15 | 9 |
| 75. | ABC0060 | 霹靂美罗镇市区中华华小一校 | 1924 | 102 | 城 | 半津 | B | 0 | 128 | 21 | 149 | 17 |
| 76. | ABC1057 | 霹靂实兆远格尼市新村格尼市华小 | 1924 | 102 | 乡 | 半津 | B | 42 | 162 | 0 | 204 | 21 |
| 77. | ABC1070 | 霹靂木歪培青华小 | 1924 | 102 | 乡 | 半津 | C | 21 | 55 | 0 | 76 | 15 |
| 78. | ABC2117 | 霹靂打扞兴华华小 | 1924 | 102 | 城 | 半津 | C | 11 | 65 | 0 | 76 | 13 |
| 79. | ABC6082 | 霹靂峇都古劳镇市区光明华小 | 1924 | 102 | 城 | 半津 | C | 0 | 82 | 0 | 82 | 11 |
| 80. | BBC0055 | 雪兰莪巴生中路镇中华国民华小 | 1924 | 102 | 城 | 全津 | B | 0 | 541 | 0 | 541 | 33 |
| 81. | BBC1036 | 雪兰莪仁嘉隆华小 | 1924 | 102 | 城 | 全津 | A | 75 | 1405 | 0 | 1480 | 77 |
| 82. | JBC0001 | 柔佛峇株巴辖爱群华小一校 | 1924 | 102 | 城 | 半津 | B | 0 | 309 | 0 | 309 | 24 |
| 83. | JBC0026 | 柔佛峇株巴辖圣模那培群华小 | 1924 | 102 | 乡 | 半津 | C | 0 | 54 | 0 | 54 | 11 |
| 84. | JBC5036 | 柔佛麻坡峇吉里路3支半培才华小 | 1924 | 102 | 乡 | 半津 | B | 0 | 223 | 0 | 223 | 22 |
| 85. | JBC7002 | 柔佛昔加末彼咯新村吗咯华小 | 1924 | 102 | 乡 | 全津 | B | 20 | 109 | 0 | 129 | 17 |
| 86. | JBC7008 | 柔佛昔加末北根治美新村治美华小 | 1924 | 102 | 乡 | 全津 | B | 15 | 314 | 0 | 329 | 25 |
| 87. | MBC0048 | 马六甲新邦安拔三育华小 | 1924 | 102 | 乡 | 全津 | C | 25 | 41 | 0 | 66 | 13 |
| 88. | NBC4043 | 森美兰芙蓉市区曾敏兴医生路启华华小 | 1924 | 102 | 城 | 半津 | B | 0 | 283 | 0 | 283 | 25 |
| 89. | PBC2036 | 檳城威北甲抛峇底培育华小 | 1924 | 102 | 城 | 半津 | B | 0 | 399 | 0 | 399 | 33 |
| 90. | PBC3028 | 檳城直落公巴养正华小 | 1924 | 102 | 乡 | 半津 | C | 0 | 117 | 0 | 117 | 15 |
| 91. | RBC0044 | 玻璃市港口群修华小 | 1924 | 102 | 城 | 半津 | B | 25 | 165 | 0 | 190 | 24 |
| 92. | WCC1006 | 纳闽双溪佳宁村中华华小 | 1924 | 102 | 乡 | 半津 | B | 0 | 529 | 0 | 529 | 36 |
| 93. | YCC3215 | 砂拉越诗巫阿婆罗路士来华小 | 1924 | 102 | 城 | 半津 | B | 0 | 757 | 0 | 757 | 50 |
| 94. | YCC3221 | 砂拉越诗巫南门口三南华小 | 1924 | 102 | 乡 | 半津 | C | 0 | 18 | 0 | 18 | 9 |
| 95. | YCC3230 | 砂拉越诗巫丹章公集坡超俗华小 | 1924 | 102 | 乡 | 半津 | C | 8 | 36 | 0 | 44 | 14 |
| 96. | YCC3237 | 砂拉越诗巫罗马安开智华小 | 1924 | 102 | 乡 | 半津 | C | 9 | 22 | 0 | 31 | 9 |
| 97. | ABC0067 | 霹靂宋溪新村启明华小 | 1923 | 103 | 乡 | 半津 | C | 21 | 74 | 0 | 95 | 16 |
| 98. | ABC1069 | 霹靂班台直民华小 | 1923 | 103 | 城 | 半津 | B | 45 | 507 | 7 | 559 | 43 |
| 99. | ABC7044 | 霹靂玲珑镇市区仰华华小 | 1923 | 103 | 乡 | 半津 | C | 16 | 56 | 0 | 72 | 15 |
| 100. | ABC9001 | 霹靂务边新咖啡山新村新咖啡山华小 | 1923 | 103 | 城 | 全津 | B | 42 | 244 | 23 | 309 | 29 |
| 101. | BBC0051 | 雪兰莪巴生滨华华小一校 | 1923 | 103 | 城 | 半津 | A | 0 | 2811 | 0 | 2811 | 115 |
| 102. | BBC8413 | 雪兰莪八打灵培才华小 | 1923 | 103 | 城 | 全津 | A | 0 | 1766 | 0 | 1766 | 81 |
| 103. | JBC3012 | 柔佛哥打丁宜市区培华华小 | 1923 | 103 | 城 | 全津 | B | 0 | 177 | 0 | 177 | 16 |
| 104. | JBC5017 | 柔佛麻坡市区新路中华基督华小 | 1923 | 103 | 城 | 半津 | B | 0 | 536 | 0 | 536 | 32 |
| 105. | JBC5054 | 柔佛麻坡武吉巴西育人华小 | 1923 | 103 | 乡 | 半津 | B | 25 | 294 | 0 | 319 | 25 |
| 106. | JBC7003 | 柔佛昔加末峇都安南新村化南华小 | 1923 | 103 | 乡 | 全津 | C | 24 | 83 | 3 | 110 | 18 |
| 107. | JBC8014 | 柔佛古来士乃安乐花园士乃华小 | 1923 | 103 | 城 | 半津 | B | 0 | 572 | 0 | 572 | 38 |
| 108. | KBC1020 | 吉打双溪吉舌以列光华华小 | 1923 | 103 | 乡 | 全津 | C | 0 | 60 | 0 | 60 | 11 |
| 109. | KBC5042 | 吉打巴东色海尚正华小 | 1923 | 103 | 城 | 半津 | B | 0 | 241 | 0 | 241 | 25 |
| 110. | KBC8019 | 吉打枋里中华华小 | 1923 | 103 | 城 | 半津 | B | 25 | 176 | 0 | 201 | 17 |
| 111. | KBCA134 | 吉打本同养正华小 | 1923 | 103 | 城 | 半津 | C | 25 | 109 | 0 | 134 | 16 |
| 112. | MBC0057 | 马六甲马士丹那华小 | 1923 | 103 | 乡 | 半津 | B | 50 | 236 | 0 | 286 | 26 |
| 113. | NBC2023 | 森美兰船头育华华小 | 1923 | 103 | 乡 | 半津 | C | 0 | 43 | 0 | 43 | 11 |
| 114. | PBC1058 | 檳城牛汝莪双溪赖路共和华小 | 1923 | 103 | 城 | 半津 | A | 0 | 776 | 0 | 776 | 53 |
| 115. | PBC1064 | 檳城乔治市海墘丽泽华小 A 校 | 1923 | 103 | 城 | 半津 | B | 0 | 131 | 0 | 131 | 16 |
| 116. | PBC1066 | 檳城乔治市海墘丽泽华小分校 | 1923 | 103 | 城 | 半津 | C | 0 | 86 | 0 | 86 | 15 |
| 117. | TBC2027 | 登嘉楼甘马挽朱盖挽华华小 | 1923 | 103 | 城 | 半津 | B | 0 | 306 | 9 | 315 | 28 |
| 118. | XCC3014 | 沙巴斗湖新安路兴华华小 | 1923 | 103 | 城 | 半津 | B | 0 | 733 | 0 | 733 | 46 |

| 序 | 学校编号 | 校名和地点 | 创校年份 | 创校周年数 | 城乡地区 | 学校津贴类别 | 学校等级 | 学生人数 | | | | 教师人数 |
|------|---------|---------------------|------|-------|------|--------|------|------|--------------|-----|------|------|
| | | | | | | | | 学前班 | 普通班 1至6年级 | 特殊班 | 合计 | |
| 119. | YCC1302 | 砂拉越石角葫芦顶中华公学 | 1923 | 103 | 城 | 半津 | B | 25 | 382 | 0 | 407 | 32 |
| 120. | YCC3211 | 砂拉越诗巫阿山港南江华小 | 1923 | 103 | 乡 | 半津 | C | 0 | 57 | 0 | 57 | 12 |
| 121. | ABC1048 | 霹雳红土坎迪沙曼绒花园永宁华小 | 1922 | 104 | 乡 | 半津 | C | 0 | 125 | 0 | 125 | 12 |
| 122. | ABC1053 | 霹雳实兆远福清洋新村育英华小 | 1922 | 104 | 乡 | 半津 | B | 0 | 505 | 19 | 524 | 42 |
| 123. | ABC6088 | 霹雳直弄区直弄新村修身华小 | 1922 | 104 | 乡 | 半津 | C | 0 | 36 | 0 | 36 | 10 |
| 124. | ABC8401 | 霹雳巴力镇市区中华华小 | 1922 | 104 | 乡 | 半津 | C | 0 | 26 | 0 | 26 | 11 |
| 125. | BBC9401 | 雪兰莪沙叻觉侨华小 | 1922 | 104 | 乡 | 半津 | C | 0 | 96 | 0 | 96 | 15 |
| 126. | CBC7075 | 彭亨文德甲中华华小一校 | 1922 | 104 | 城 | 半津 | B | 0 | 507 | 0 | 507 | 36 |
| 127. | CBCA079 | 彭亨直凉华小一校 | 1922 | 104 | 城 | 全津 | B | 48 | 352 | 0 | 400 | 29 |
| 128. | JBC1023 | 柔佛新山士姑来 10 英里新村辅士华小 | 1922 | 104 | 城 | 全津 | A | 0 | 1490 | 0 | 1490 | 79 |
| 129. | JBC5004 | 柔佛麻坡巴力武叻文林华小 | 1922 | 104 | 乡 | 半津 | C | 0 | 22 | 0 | 22 | 12 |
| 130. | JBC6018 | 柔佛笨珍小笨珍培群华小一校 | 1922 | 104 | 城 | 半津 | B | 0 | 226 | 0 | 226 | 20 |
| 131. | KBC1022 | 吉打吕蒙文打培才华小 | 1922 | 104 | 乡 | 半津 | C | 0 | 27 | 0 | 27 | 9 |
| 132. | KBC1023 | 吉打西岭华小 | 1922 | 104 | 乡 | 半津 | C | 20 | 90 | 0 | 110 | 16 |
| 133. | KBC2129 | 吉打武吉檳榔循正华小 | 1922 | 104 | 乡 | 全津 | C | 22 | 67 | 16 | 105 | 18 |
| 134. | MBC0049 | 马六甲牙力平民华小 | 1922 | 104 | 乡 | 半津 | C | 0 | 86 | 0 | 86 | 12 |
| 135. | MBC2057 | 马六甲市区敦斯里拉南路平民华小 | 1922 | 104 | 城 | 半津 | B | 0 | 267 | 0 | 267 | 24 |
| 136. | MBC2058 | 马六甲市区姑务路育民华小 | 1922 | 104 | 城 | 半津 | B | 0 | 739 | 0 | 739 | 46 |
| 137. | MBC2070 | 马六甲冬牙峇株宝兰华小 | 1922 | 104 | 乡 | 全津 | B | 25 | 111 | 0 | 136 | 17 |
| 138. | PBC0028 | 檳城大山脚马章武莫启新华小 | 1922 | 104 | 城 | 全津 | B | 50 | 522 | 0 | 572 | 38 |
| 139. | PBC4018 | 檳城威南武吉淡汶敬群华小 | 1922 | 104 | 乡 | 半津 | A | 0 | 904 | 0 | 904 | 60 |
| 140. | WBC0131 | 吉隆坡蕉赖南强华小 | 1922 | 104 | 城 | 半津 | A | 0 | 1512 | 0 | 1512 | 90 |
| 141. | XCC3041 | 沙巴斗湖市新华华小 | 1922 | 104 | 城 | 半津 | B | 0 | 599 | 0 | 599 | 51 |
| 142. | XCC3124 | 沙巴拿笃镇市区修正华小 | 1922 | 104 | 城 | 半津 | B | 0 | 456 | 0 | 456 | 38 |
| 143. | YCC3103 | 砂拉越诗巫民声路敦华华小 | 1922 | 104 | 城 | 半津 | B | 50 | 799 | 0 | 849 | 51 |
| 144. | YCC4403 | 砂拉越尼亚振南华小 | 1922 | 104 | 乡 | 半津 | C | 0 | 105 | 0 | 105 | 13 |
| 145. | YCC6310 | 砂拉越民丹莪镇市区开中华小 | 1922 | 104 | 城 | 半津 | B | 17 | 154 | 17 | 188 | 28 |
| 146. | ABC1051 | 霹雳实兆远港口革成华小 | 1921 | 105 | 乡 | 半津 | C | 25 | 79 | 0 | 104 | 15 |
| 147. | BBC8404 | 雪兰莪蒲种汉民华小 | 1921 | 105 | 城 | 全津 | A | 0 | 2737 | 0 | 2737 | 138 |
| 148. | JBC0030 | 柔佛峇株巴辖巴力士隆树人华小 | 1921 | 105 | 乡 | 全津 | C | 25 | 112 | 0 | 137 | 17 |
| 149. | JBC6010 | 柔佛笨珍文律乐育华小 | 1921 | 105 | 乡 | 全津 | C | 25 | 111 | 0 | 136 | 15 |
| 150. | JBC9014 | 柔佛东甲玉射新村培英华小 | 1921 | 105 | 乡 | 半津 | C | 19 | 82 | 0 | 101 | 15 |
| 151. | KBC3060 | 吉打峨仑中华华小 | 1921 | 105 | 城 | 半津 | B | 0 | 236 | 0 | 236 | 24 |
| 152. | KBC3064 | 吉打仁岭华小 | 1921 | 105 | 乡 | 半津 | B | 0 | 170 | 0 | 170 | 15 |
| 153. | KBC4048 | 吉打樟仑育民华小 | 1921 | 105 | 城 | 半津 | B | 0 | 202 | 0 | 202 | 24 |
| 154. | MBC2064 | 马六甲丹绒吉宁益智华小 | 1921 | 105 | 乡 | 半津 | C | 25 | 99 | 11 | 135 | 19 |
| 155. | NBC1049 | 森美兰丹绒怡保中华华小 | 1921 | 105 | 乡 | 半津 | C | 0 | 34 | 0 | 34 | 9 |
| 156. | PBC0023 | 檳城威中高巴三万华小 | 1921 | 105 | 乡 | 半津 | C | 0 | 92 | 0 | 92 | 13 |
| 157. | PBC1077 | 檳城乔治市四条路三民华小 | 1921 | 105 | 城 | 半津 | C | 0 | 34 | 11 | 45 | 14 |
| 158. | PBC2037 | 檳城北海甘榜牙也路中华华小总校 | 1921 | 105 | 城 | 半津 | B | 0 | 727 | 0 | 727 | 45 |
| 159. | RBC0046 | 玻璃市港口对面港启明华小 | 1921 | 105 | 乡 | 半津 | C | 13 | 50 | 0 | 63 | 13 |
| 160. | XCC1050 | 沙巴根地咬镇市区育英华小 | 1921 | 105 | 城 | 半津 | A | 0 | 1341 | 0 | 1341 | 75 |
| 161. | XCC5122 | 沙巴哥打马鲁都万劳路开明华小 | 1921 | 105 | 乡 | 半津 | B | 0 | 646 | 0 | 646 | 35 |
| 162. | YCC3213 | 砂拉越诗巫江峰琴路发富港养成华小 | 1921 | 105 | 乡 | 半津 | C | 2 | 13 | 0 | 15 | 9 |
| 163. | ABC0051 | 霹雳地摩新村华民华小 | 1920 | 106 | 乡 | 半津 | C | 0 | 41 | 0 | 41 | 13 |
| 164. | ABC1046 | 霹雳邦咯岛华联华小一校 | 1920 | 106 | 乡 | 半津 | C | 0 | 109 | 0 | 109 | 15 |
| 165. | ABC1052 | 霹雳实兆远镇市区中正华小 | 1920 | 106 | 城 | 半津 | B | 0 | 522 | 0 | 522 | 41 |
| 166. | ABC9011 | 霹雳金宝市区中华华小 | 1920 | 106 | 城 | 半津 | B | 47 | 400 | 0 | 447 | 35 |
| 167. | BBC1038 | 雪兰莪直落平民华小 | 1920 | 106 | 城 | 全津 | B | 44 | 277 | 0 | 321 | 26 |
| 168. | BBC5037 | 雪兰莪双文丹华小 | 1920 | 106 | 城 | 全津 | B | 44 | 239 | 0 | 283 | 25 |
| 169. | BBC7401 | 雪兰莪煤炭山集群华小 | 1920 | 106 | 乡 | 全津 | B | 25 | 172 | 0 | 197 | 17 |
| 170. | BBC8403 | 雪兰莪沙登公民华小 | 1920 | 106 | 城 | 半津 | B | 0 | 485 | 89 | 574 | 45 |
| 171. | CBC7074 | 彭亨淡马鲁启智华小 | 1920 | 106 | 城 | 半津 | B | 25 | 432 | 0 | 457 | 35 |
| 172. | JBC2006 | 柔佛居銮令金新村振强华小 | 1920 | 106 | 乡 | 全津 | C | 17 | 36 | 0 | 53 | 13 |
| 173. | JBC4004 | 柔佛丰盛港区培智华小 | 1920 | 106 | 城 | 半津 | B | 41 | 249 | 6 | 296 | 28 |
| 174. | JBC5052 | 柔佛麻坡巴力古麻育英华小 | 1920 | 106 | 乡 | 半津 | C | 0 | 73 | 0 | 73 | 15 |
| 175. | JBC9007 | 柔佛东甲实廊三条中华华小 | 1920 | 106 | 乡 | 半津 | C | 0 | 137 | 0 | 137 | 14 |
| 176. | KBC0045 | 吉打华玲居邦诚育华小 | 1920 | 106 | 城 | 半津 | C | 0 | 43 | 0 | 43 | 11 |
| 177. | KBC5040 | 吉打三巴央新民华小 | 1920 | 106 | 乡 | 半津 | C | 19 | 69 | 0 | 88 | 16 |
| 178. | KBC9029 | 吉打双溪里茂港内育民华小 | 1920 | 106 | 乡 | 半津 | C | 0 | 15 | 0 | 15 | 7 |
| 179. | NBC2031 | 森美兰瓜拉芦峇峇都依淡华小 | 1920 | 106 | 乡 | 半津 | B | 0 | 281 | 0 | 281 | 23 |

| 序 | 学校编号 | 校名和地点 | 创校年份 | 创校周年数 | 城乡地区 | 学校津贴类别 | 学校等级 | 学生人数 | | | | 教师人数 |
|------|---------|------------------|------|-------|------|--------|------|------|--------------|-----|------|------|
| | | | | | | | | 学前班 | 普通班 1至6年级 | 特殊班 | 合计 | |
| 180. | NBC5022 | 森美兰金马士国民华小 | 1920 | 106 | 乡 | 全津 | C | 18 | 84 | 4 | 106 | 16 |
| 181. | PBC3025 | 檳城浮罗双溪檳榔新中华小 | 1920 | 106 | 乡 | 半津 | C | 0 | 50 | 0 | 50 | 12 |
| 182. | PBC3030 | 檳城浮罗双溪檳榔港口育才华小 | 1920 | 106 | 乡 | 半津 | C | 0 | 35 | 0 | 35 | 12 |
| 183. | PBC4016 | 檳城威南双溪峇甲崇光华小 | 1920 | 106 | 城 | 全津 | B | 42 | 652 | 46 | 740 | 55 |
| 184. | XCC2022 | 沙巴山打根西里路培英华小 | 1920 | 106 | 乡 | 半津 | B | 0 | 144 | 0 | 144 | 19 |
| 185. | XCC5305 | 沙巴古打毛律镇市区中华华小 | 1920 | 106 | 城 | 半津 | B | 0 | 487 | 0 | 487 | 35 |
| 186. | YCC1314 | 砂拉越石角镇石角中华公学 | 1920 | 106 | 乡 | 半津 | B | 20 | 112 | 0 | 132 | 16 |
| 187. | YCC3110 | 砂拉越诗巫益智路益智华小 | 1920 | 106 | 城 | 半津 | B | 25 | 225 | 0 | 250 | 25 |
| 188. | YCC3205 | 砂拉越诗巫英基罗坡道南华小 | 1920 | 106 | 乡 | 半津 | C | 6 | 50 | 0 | 56 | 14 |
| 189. | YCC3225 | 砂拉越诗巫哥乐多新中华小 | 1920 | 106 | 乡 | 半津 | C | 8 | 42 | 0 | 50 | 14 |
| 190. | YCC6105 | 砂拉越泗里街通达坡泗光华小 | 1920 | 106 | 乡 | 半津 | C | 9 | 99 | 0 | 108 | 16 |
| 191. | YCC8102 | 砂拉越端必腊中华公学 | 1920 | 106 | 乡 | 半津 | C | 22 | 62 | 0 | 84 | 14 |
| 192. | YCC8106 | 砂拉越哥打三马拉汉花园城开南华小 | 1920 | 106 | 城 | 半津 | C | 25 | 109 | 0 | 134 | 13 |
| 193. | YCC8301 | 砂拉越实文然中华公学 | 1920 | 106 | 乡 | 半津 | B | 25 | 160 | 0 | 185 | 17 |
| 194. | ABC1054 | 霹雳实兆远甘文阁国民华小 | 1919 | 107 | 城 | 半津 | B | 0 | 375 | 0 | 375 | 28 |
| 195. | ABC2126 | 霹雳怡保九洞新村九洞华小 | 1919 | 107 | 城 | 全津 | B | 23 | 179 | 0 | 202 | 18 |
| 196. | ABC6095 | 霹雳司南马镇市区志成华小一校 | 1919 | 107 | 城 | 半津 | C | 25 | 79 | 0 | 104 | 15 |
| 197. | ABC7037 | 霹雳仁丹新村公立华小 | 1919 | 107 | 乡 | 全津 | C | 0 | 43 | 0 | 43 | 11 |
| 198. | BBC0047 | 雪兰莪巴生峇都知甲旧路共和华小 | 1919 | 107 | 城 | 半津 | A | 0 | 954 | 0 | 954 | 51 |
| 199. | BBC3038 | 雪兰莪巴西不南邦启智华小 | 1919 | 107 | 城 | 半津 | B | 22 | 186 | 0 | 208 | 17 |
| 200. | KBC3059 | 吉打班茶崇正华小 | 1919 | 107 | 乡 | 全津 | C | 19 | 46 | 0 | 65 | 13 |
| 201. | NBC4058 | 森美兰汝来大街国民华小 | 1919 | 107 | 城 | 全津 | B | 25 | 326 | 0 | 351 | 25 |
| 202. | PBC1045 | 檳城乔治市哥德路檳华华小 | 1919 | 107 | 城 | 半津 | A | 0 | 988 | 0 | 988 | 62 |
| 203. | PBC1055 | 檳城乔治市林连登路韩江华小 | 1919 | 107 | 城 | 半津 | A | 0 | 1047 | 0 | 1047 | 61 |
| 204. | PBC3022 | 檳城直落巴巷育华华小 | 1919 | 107 | 乡 | 半津 | C | 0 | 56 | 0 | 56 | 15 |
| 205. | WBC0116 | 吉隆坡文良港中华华小 | 1919 | 107 | 城 | 半津 | B | 50 | 592 | 0 | 642 | 36 |
| 206. | YCC2202 | 砂拉越砂拉卓镇市区铭新公学 | 1919 | 107 | 城 | 半津 | B | 42 | 296 | 0 | 338 | 29 |
| 207. | YCC9101 | 砂拉越民都鲁中华公学 | 1919 | 107 | 城 | 半津 | A | 0 | 1240 | 39 | 1279 | 67 |
| 208. | ABC0054 | 霹雳打巴镇市区强华华小 | 1918 | 108 | 城 | 半津 | C | 21 | 89 | 0 | 110 | 15 |
| 209. | ABC1055 | 霹雳实兆远甘文阁新村育智华小 | 1918 | 108 | 城 | 半津 | B | 0 | 174 | 0 | 174 | 18 |
| 210. | ABCA002 | 霹雳美冷车站平民华小 | 1918 | 108 | 乡 | 全津 | C | 12 | 55 | 0 | 67 | 12 |
| 211. | BBC0040 | 雪兰莪巴生哥打拉惹路中华女校 | 1918 | 108 | 城 | 半津 | A | 0 | 1039 | 0 | 1039 | 57 |
| 212. | BBC4040 | 雪兰莪士毛月新中华小 | 1918 | 108 | 城 | 全津 | A | 0 | 1335 | 0 | 1335 | 67 |
| 213. | CBC6031 | 彭亨旁勿中竞华小 | 1918 | 108 | 城 | 全津 | B | 33 | 277 | 0 | 310 | 27 |
| 214. | DBC1120 | 吉兰丹哥打峇鲁中华华小 | 1918 | 108 | 城 | 半津 | A | 0 | 1047 | 0 | 1047 | 63 |
| 215. | JBC1030 | 柔佛新山避兰东新村建集华小* | 1918 | 108 | 城 | 全津 | A | 0 | 1113 | 45 | 1158 | 69 |
| 216. | JBC2008 | 柔佛居銮中华一小 | 1918 | 108 | 城 | 半津 | B | 0 | 224 | 0 | 224 | 22 |
| 217. | JBC5001 | 柔佛麻坡班卒爱华华小 | 1918 | 108 | 乡 | 半津 | C | 0 | 41 | 0 | 41 | 11 |
| 218. | KBC0046 | 吉打华玲市区育智华小 | 1918 | 108 | 城 | 半津 | B | 25 | 173 | 0 | 198 | 22 |
| 219. | KBC5033 | 吉打居林觉民华小 A 校 | 1918 | 108 | 城 | 半津 | B | 0 | 210 | 0 | 210 | 20 |
| 220. | KBC9031 | 吉打大铝育群华小 | 1918 | 108 | 乡 | 半津 | C | 0 | 16 | 0 | 16 | 9 |
| 221. | NBC4044 | 森美兰芙蓉市区罗白路振华华小 | 1918 | 108 | 城 | 半津 | B | 0 | 249 | 0 | 249 | 25 |
| 222. | NBC4067 | 森美兰晏斗中华华小 | 1918 | 108 | 乡 | 半津 | B | 24 | 147 | 0 | 171 | 17 |
| 223. | PBC0026 | 檳城大山脚日新华小 A 校 | 1918 | 108 | 城 | 半津 | B | 0 | 506 | 0 | 506 | 35 |
| 224. | PBC1068 | 檳城乔治市霹雳路慕义华小总校 | 1918 | 108 | 城 | 半津 | B | 0 | 313 | 0 | 313 | 28 |
| 225. | WBC0113 | 吉隆坡洗都志文华小 | 1918 | 108 | 城 | 全津 | B | 25 | 246 | 0 | 271 | 26 |
| 226. | YCC1324 | 砂拉越石角新梯头中华公学 | 1918 | 108 | 乡 | 半津 | C | 23 | 127 | 0 | 150 | 15 |
| 227. | ABC2101 | 霹雳怡保市区人民公园霹雳华小 | 1917 | 109 | 城 | 半津 | C | 25 | 105 | 0 | 130 | 18 |
| 228. | JBC7014 | 柔佛昔加末拉美士华小 | 1917 | 109 | 城 | 全津 | B | 25 | 363 | 11 | 399 | 31 |
| 229. | JBC9003 | 柔佛东甲市区启明一小 | 1917 | 109 | 城 | 半津 | B | 0 | 485 | 17 | 502 | 37 |
| 230. | MBC2056 | 马六甲市区葡萄牙路培德华小 | 1917 | 109 | 城 | 半津 | B | 0 | 228 | 0 | 228 | 19 |
| 231. | PBC1054 | 檳城乔治市六条路颍川华小 | 1917 | 109 | 城 | 半津 | C | 0 | 55 | 0 | 55 | 12 |
| 232. | WBC0114 | 吉隆坡文良港侨南华小 | 1917 | 109 | 城 | 半津 | B | 0 | 247 | 0 | 247 | 23 |
| 233. | XCC4001 | 沙巴里卡士中华华小 | 1917 | 109 | 城 | 半津 | A | 0 | 1208 | 0 | 1208 | 85 |
| 234. | XCC4006 | 沙巴亚庇甘榜亚逸中华华小 | 1917 | 109 | 城 | 半津 | A | 0 | 2025 | 0 | 2025 | 90 |
| 235. | YCC3109 | 砂拉越诗巫中兴路中兴华小 | 1917 | 109 | 城 | 半津 | B | 43 | 261 | 67 | 371 | 38 |
| 236. | YCC5101 | 砂拉越林梦邦达鲁安路中华华小 | 1917 | 109 | 乡 | 半津 | B | 23 | 223 | 9 | 255 | 30 |
| 237. | ABC9010 | 霹雳金宝市区公立华小 | 1916 | 110 | 城 | 半津 | B | 15 | 151 | 0 | 166 | 18 |
| 238. | BBC0057 | 雪兰莪巴生柏兰镇务德华小 | 1916 | 110 | 城 | 半津 | A | 0 | 1358 | 0 | 1358 | 61 |
| 239. | BBC7405 | 雪兰莪万挠三育华小 | 1916 | 110 | 城 | 半津 | A | 25 | 1278 | 7 | 1310 | 80 |
| 240. | CBC0023 | 彭亨文冬启文华小上午校 | 1916 | 110 | 城 | 半津 | B | 42 | 242 | 0 | 284 | 23 |

| 序 | 学校编号 | 校名和地点 | 创校年份 | 创校周年数 | 城乡地区 | 学校津贴类别 | 学校等级 | 学生人数 | | | | 教师人数 |
|------|---------|------------------|------|-------|------|--------|------|------|--------------|-----|------|------|
| | | | | | | | | 学前班 | 普通班 1至6年级 | 特殊班 | 合计 | |
| 241. | DBC6356 | 吉兰丹道北育智华小 | 1916 | 110 | 城 | 全津 | B | 52 | 386 | 0 | 438 | 38 |
| 242. | KBC4042 | 吉打日得拉中华华小 | 1916 | 110 | 城 | 半津 | B | 25 | 460 | 0 | 485 | 40 |
| 243. | KBC5037 | 吉打鲁乃华民华小 | 1916 | 110 | 乡 | 半津 | B | 0 | 443 | 0 | 443 | 34 |
| 244. | WBC0118 | 吉隆坡陆佑路中华华小 | 1916 | 110 | 城 | 半津 | B | 45 | 338 | 0 | 383 | 29 |
| 245. | YCC1106 | 砂拉越石隆门武梭中华公学 | 1916 | 110 | 乡 | 半津 | C | 15 | 70 | 0 | 85 | 14 |
| 246. | YCC3105 | 砂拉越诗巫中华华小 | 1916 | 110 | 城 | 半津 | B | 0 | 347 | 0 | 347 | 41 |
| 247. | YCC3222 | 砂拉越诗巫砂迪坡光华华小 | 1916 | 110 | 乡 | 半津 | C | 10 | 44 | 0 | 54 | 16 |
| 248. | YCC3236 | 砂拉越诗巫南寸坡中正华小 | 1916 | 110 | 乡 | 半津 | C | 20 | 97 | 10 | 127 | 21 |
| 249. | ABC2139 | 霹雳督亚冷同汉华小 | 1915 | 111 | 乡 | 半津 | C | 25 | 83 | 0 | 108 | 15 |
| 250. | BBC0056 | 雪兰莪巴生港口青年华小 | 1915 | 111 | 城 | 半津 | A | 0 | 946 | 0 | 946 | 52 |
| 251. | JBC7011 | 柔佛昔加末巫罗加什新村佳什华小 | 1915 | 111 | 乡 | 半津 | B | 19 | 203 | 6 | 228 | 24 |
| 252. | JBC9009 | 柔佛东甲亚沙汉中华华小 | 1915 | 111 | 乡 | 半津 | C | 9 | 46 | 0 | 55 | 13 |
| 253. | NBC2019 | 森美兰巴西班让老港中华华小 | 1915 | 111 | 乡 | 半津 | C | 22 | 115 | 0 | 137 | 12 |
| 254. | TBC3094 | 登嘉楼瓜拉登嘉楼中华维新华小 | 1915 | 111 | 城 | 半津 | B | 0 | 709 | 19 | 728 | 55 |
| 255. | XBC4002 | 沙巴庇路阳金都园中英华小 | 1915 | 111 | 城 | 全津 | A | 25 | 1292 | 0 | 1317 | 55 |
| 256. | XCC5031 | 沙巴古达檳榔树乐育华小 | 1915 | 111 | 乡 | 半津 | C | 20 | 82 | 0 | 102 | 14 |
| 257. | YCC3238 | 砂拉越诗巫加拿逸路育才华小 | 1915 | 111 | 乡 | 半津 | C | 1 | 10 | 0 | 11 | 9 |
| 258. | ABC2112 | 霹雳万里望新村万华华小一校 | 1914 | 112 | 城 | 半津 | A | 0 | 992 | 0 | 992 | 73 |
| 259. | ABCA005 | 霹雳丹绒马林市区重新华小 | 1914 | 112 | 城 | 半津 | B | 0 | 301 | 0 | 301 | 31 |
| 260. | JBC7015 | 柔佛昔加末市区昔华华小 | 1914 | 112 | 城 | 半津 | B | 0 | 321 | 0 | 321 | 25 |
| 261. | NBC2016 | 森美兰波德申中华华小 | 1914 | 112 | 城 | 半津 | B | 0 | 327 | 9 | 336 | 27 |
| 262. | PBC3021 | 檳城峇六拜中山华小 | 1914 | 112 | 城 | 半津 | B | 0 | 477 | 0 | 477 | 31 |
| 263. | YCC3303 | 砂拉越加拿逸镇市区沂亭华小 | 1914 | 112 | 城 | 半津 | B | 25 | 244 | 0 | 269 | 26 |
| 264. | ABC2143 | 霹雳新邦波赖新村新邦波赖培英华小 | 1913 | 113 | 城 | 半津 | B | 0 | 237 | 0 | 237 | 23 |
| 265. | ABC3048 | 霹雳巴力文打新华华小 | 1913 | 113 | 城 | 半津 | B | 0 | 566 | 0 | 566 | 48 |
| 266. | ABC6074 | 霹雳太平市区第一花园华联华小一校 | 1913 | 113 | 城 | 半津 | B | 71 | 541 | 0 | 612 | 46 |
| 267. | ABC9006 | 霹雳石山脚新村新民华小 | 1913 | 113 | 乡 | 半津 | C | 0 | 40 | 0 | 40 | 11 |
| 268. | CBC4047 | 彭亨林明华小 | 1913 | 113 | 乡 | 半津 | C | 17 | 41 | 0 | 58 | 12 |
| 269. | JBC1003 | 柔佛新山市区宽柔一小 | 1913 | 113 | 城 | 全津 | A | 0 | 1686 | 0 | 1686 | 89 |
| 270. | MBC2053 | 马六甲古鲁蒙再也花园培风华小一校 | 1913 | 113 | 城 | 半津 | A | 0 | 992 | 0 | 992 | 57 |
| 271. | NBC4042 | 森美兰芙蓉市区威鲁路中华华小 | 1913 | 113 | 城 | 半津 | B | 0 | 363 | 0 | 363 | 30 |
| 272. | NBC4062 | 森美兰文丁中华华小 | 1913 | 113 | 乡 | 全津 | B | 43 | 487 | 0 | 530 | 36 |
| 273. | PBC3031 | 檳城新港益华华小 | 1913 | 113 | 城 | 半津 | B | 0 | 191 | 59 | 250 | 19 |
| 274. | WBC0140 | 吉隆坡甘榜班登循人华小 | 1913 | 113 | 城 | 半津 | A | 0 | 1256 | 0 | 1256 | 78 |
| 275. | YCC3208 | 砂拉越诗巫下坡竞南华小 | 1913 | 113 | 乡 | 半津 | C | 7 | 19 | 0 | 26 | 10 |
| 276. | ABC2106 | 霹雳怡保华林市明德华小 | 1912 | 114 | 城 | 半津 | C | 0 | 89 | 0 | 89 | 13 |
| 277. | ABC4104 | 霹雳和丰市区华校街兴中华小 | 1912 | 114 | 城 | 半津 | B | 34 | 356 | 0 | 390 | 30 |
| 278. | ABC9002 | 霹雳务边市区打昔路文明华小 | 1912 | 114 | 城 | 全津 | B | 27 | 123 | 0 | 150 | 19 |
| 279. | ABC9007 | 霹雳金宝市区培元华小 | 1912 | 114 | 城 | 半津 | B | 19 | 273 | 0 | 292 | 28 |
| 280. | BBC4047 | 雪兰莪安邦华小 | 1912 | 114 | 城 | 半津 | A | 0 | 1036 | 0 | 1036 | 56 |
| 281. | JBC5012 | 柔佛麻坡市区砂香街中化一小A校 | 1912 | 114 | 城 | 半津 | C | 0 | 106 | 37 | 143 | 22 |
| 282. | KBC3070 | 吉打双溪大年新民华小A校 | 1912 | 114 | 城 | 半津 | B | 0 | 329 | 0 | 329 | 28 |
| 283. | KBC6017 | 吉打浮罗交怡瓜镇中华华小 | 1912 | 114 | 城 | 半津 | B | 0 | 430 | 9 | 439 | 40 |
| 284. | WCC1005 | 纳闽市区启文华小 | 1912 | 114 | 城 | 半津 | A | 0 | 841 | 0 | 841 | 56 |
| 285. | XCC2006 | 沙巴山打根北路启华华小 | 1912 | 114 | 城 | 半津 | B | 0 | 661 | 0 | 661 | 45 |
| 286. | YCC3226 | 砂拉越诗巫木桂兰榕南华小 | 1912 | 114 | 乡 | 半津 | C | 9 | 27 | 0 | 36 | 14 |
| 287. | ABC2116 | 霹雳怡保安邦新村明新华小 | 1911 | 115 | 城 | 全津 | B | 25 | 272 | 0 | 297 | 25 |
| 288. | ABC2118 | 霹雳红毛丹新村达才华小 | 1911 | 115 | 乡 | 半津 | B | 50 | 154 | 0 | 204 | 20 |
| 289. | ABC2136 | 霹雳华都牙也育群华小 | 1911 | 115 | 城 | 半津 | B | 0 | 339 | 8 | 347 | 29 |
| 290. | ABC4095 | 霹雳江沙市区崇华华小 | 1911 | 115 | 城 | 半津 | B | 42 | 389 | 0 | 431 | 34 |
| 291. | ABC4102 | 霹雳和丰沙叻北新村兴华华小 | 1911 | 115 | 乡 | 半津 | C | 0 | 21 | 0 | 21 | 12 |
| 292. | BBC0042 | 雪兰莪莎亚兰哥打哥文宁镇中华华小 | 1911 | 115 | 城 | 全津 | A | 0 | 1843 | 0 | 1843 | 93 |
| 293. | JBC0004 | 柔佛峇株巴辖正修华小一校 | 1911 | 115 | 城 | 半津 | B | 0 | 258 | 0 | 258 | 25 |
| 294. | KBC2116 | 吉打亚罗士打甘光露雳吉华华小H校 | 1911 | 115 | 城 | 半津 | B | 0 | 455 | 0 | 455 | 37 |
| 295. | KBC3058 | 吉打新文英振中华小 | 1911 | 115 | 乡 | 半津 | C | 0 | 93 | 0 | 93 | 15 |
| 296. | KBC3063 | 吉打高打瓜拉姆拉训蒙华小 | 1911 | 115 | 乡 | 半津 | C | 0 | 56 | 0 | 56 | 9 |
| 297. | NBC0018 | 森美兰知知港群英华小 | 1911 | 115 | 乡 | 全津 | B | 25 | 162 | 0 | 187 | 17 |
| 298. | PBC2044 | 檳城北海峇东丁雅励华华小 | 1911 | 115 | 城 | 半津 | A | 0 | 1185 | 0 | 1185 | 71 |
| 299. | PBC3020 | 檳城浮罗山背市区崇德华小 | 1911 | 115 | 城 | 半津 | B | 0 | 268 | 0 | 268 | 25 |
| 300. | PBC4019 | 檳城威南高渊黄家成路培德华小 | 1911 | 115 | 城 | 半津 | A | 59 | 1050 | 0 | 1109 | 72 |
| 301. | RBC0043 | 玻璃市双弄振汉华小 | 1911 | 115 | 乡 | 全津 | C | 12 | 46 | 0 | 58 | 13 |

| 序 | 学校编号 | 校名和地点 | 创校年份 | 创校周年数 | 城乡地区 | 学校津贴类别 | 学校等级 | 学生人数 | | | | 教师人数 |
|------|---------|-----------------------|------|-------|------|--------|------|------|--------------|-----|------|------|
| | | | | | | | | 学前班 | 普通班 1至6年级 | 特殊班 | 合计 | |
| 302. | RBC0047 | 玻璃市加央群益华小 | 1911 | 115 | 城 | 半津 | B | 50 | 528 | 0 | 578 | 42 |
| 303. | YCC1202 | 砂拉越古晋中华小学第一校 | 1911 | 115 | 城 | 半津 | B | 100 | 441 | 41 | 582 | 46 |
| 304. | ABC3055 | 霹雳峇眼色海东华华小 | 1910 | 116 | 城 | 半津 | B | 0 | 245 | 0 | 245 | 25 |
| 305. | BBC4042 | 雪兰莪 Eco Majestic 敦化华小 | 1910 | 116 | 城 | 半津 | B | 50 | 593 | 0 | 643 | 31 |
| 306. | BBC4045 | 雪兰莪加影育华华小 | 1909 | 117 | 城 | 半津 | A | 0 | 2650 | 0 | 2650 | 107 |
| 307. | PBC1044 | 檳城乔治市喇沙路商务华小 | 1909 | 117 | 城 | 半津 | A | 0 | 665 | 0 | 665 | 49 |
| 308. | PBC1060 | 檳城亚依淡公民华小总校 | 1909 | 117 | 城 | 半津 | B | 0 | 224 | 0 | 224 | 24 |
| 309. | PBC3024 | 檳城浮罗山背市区圣心华小 | 1909 | 117 | 城 | 半津 | C | 0 | 108 | 0 | 108 | 13 |
| 310. | WBC0133 | 吉隆坡半山芭中华辟智华小 | 1909 | 117 | 城 | 半津 | C | 19 | 91 | 0 | 110 | 17 |
| 311. | WBC0139 | 吉隆坡沙叻秀大同华小 | 1909 | 117 | 城 | 半津 | B | 0 | 508 | 0 | 508 | 38 |
| 312. | WBC0149 | 吉隆坡甲洞华小一校 | 1909 | 117 | 城 | 半津 | A | 0 | 1757 | 0 | 1757 | 69 |
| 313. | WBC0153 | 吉隆坡新街场光汉华小 | 1909 | 117 | 城 | 半津 | B | 25 | 436 | 0 | 461 | 41 |
| 314. | PBC1074 | 檳城乔治市爱情巷时中正校 | 1908 | 118 | 城 | 半津 | C | 0 | 31 | 42 | 73 | 20 |
| 315. | WBC0125 | 吉隆坡斐斐路坤成华小一校 | 1908 | 118 | 城 | 半津 | A | 0 | 1103 | 0 | 1103 | 62 |
| 316. | ABC2100 | 霹靂怡保市区休罗街育才华小 | 1907 | 119 | 城 | 半津 | A | 0 | 1276 | 0 | 1276 | 91 |
| 317. | ABC2131 | 霹靂布先喜州新村喜州华小 | 1907 | 119 | 城 | 半津 | B | 11 | 247 | 0 | 258 | 22 |
| 318. | CBC6034 | 彭亨芬勿武吉公满育华华小 | 1907 | 119 | 城 | 全津 | C | 25 | 108 | 0 | 133 | 14 |
| 319. | BBC5032 | 雪兰莪新古毛竟明华小 | 1906 | 120 | 城 | 半津 | B | 50 | 187 | 0 | 237 | 21 |
| 320. | PBC1076 | 檳城亚依淡新江华小 | 1906 | 120 | 城 | 半津 | B | 0 | 309 | 0 | 309 | 26 |
| 321. | WBC0120 | 吉隆坡新街场尊孔华小 | 1906 | 120 | 城 | 半津 | B | 0 | 415 | 0 | 415 | 33 |
| 322. | CBC4044 | 彭亨关丹甘孟新村甘孟培英华小 | 1905 | 121 | 乡 | 半津 | B | 25 | 176 | 0 | 201 | 16 |
| 323. | XCC4025 | 沙巴里卡士乐育华小 | 1905 | 121 | 城 | 半津 | B | 0 | 681 | 0 | 681 | 38 |
| 324. | YCC5202 | 砂拉越老越镇市区中华华小 | 1905 | 121 | 乡 | 半津 | B | 25 | 241 | 0 | 266 | 26 |
| 325. | PBC1051 | 檳城亚依淡孔圣庙中华华小 A 校 | 1904 | 122 | 城 | 半津 | B | 0 | 451 | 0 | 451 | 33 |
| 326. | XCC4202 | 沙巴吧巴镇市区中西华小 | 1903 | 123 | 城 | 半津 | B | 0 | 166 | 0 | 166 | 13 |
| 327. | XCC5034 | 沙巴古达镇市区乐育华小 | 1903 | 123 | 城 | 半津 | B | 0 | 174 | 0 | 174 | 16 |
| 328. | YCC3104 | 砂拉越诗巫新珠山光安华小 | 1903 | 123 | 城 | 半津 | B | 0 | 284 | 0 | 284 | 26 |
| 329. | YCH3101 | 砂拉越诗巫爱莲街卫理华小 | 1903 | 123 | 城 | 半津 | A | 0 | 1050 | 0 | 1050 | 66 |
| 330. | ABC2130 | 霹靂布先益智华小 | 1902 | 124 | 城 | 半津 | B | 40 | 161 | 0 | 201 | 17 |
| 331. | YCC1330 | 砂拉越石角甲港中华公学 | 1902 | 124 | 乡 | 半津 | C | 0 | 23 | 0 | 23 | 10 |
| 332. | YCC7101 | 砂拉越加帛镇市区福南华小 | 1898 | 128 | 城 | 半津 | B | 0 | 600 | 0 | 600 | 44 |
| 333. | PBC1079 | 檳城乔治市柑仔园同善华小 | 1897 | 129 | 城 | 半津 | C | 0 | 95 | 0 | 95 | 15 |
| 334. | YCC1102 | 砂拉越石隆门砂南坡中华公学 | 1870 | 156 | 乡 | 半津 | B | 25 | 132 | 0 | 157 | 12 |
| 335. | YCC1108 | 砂拉越石隆门中华公学 | 1862 | 164 | 乡 | 半津 | B | 50 | 340 | 0 | 390 | 28 |

资料来源：董总资料与档案局资料库；教育部 2026 年 3 月 31 日教育基本信息和学校名单。